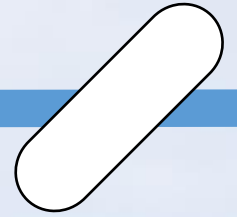


Reo Lyon nous!



PROGRAMME



LISTE CANDIDATE A L'ELECTION DU BUREAU 2018 DE LA JCE DE LYON

P

Notre Credo

Nous croyons

Que la foi en Dieu donne à la vie son véritable sens,
Que la fraternité humaine transcende la souveraineté des nations,
Que la liberté des individus et de l'entreprise assure mieux la justice économique,

Que l'autorité doit s'appuyer sur la loi et non sur l'arbitraire,
Que la personne humaine est la plus précieuse des richesses,
Que servir l'humanité constitue l'œuvre la plus noble d'une vie.



S

D

A

C

Notre Vision

Etre le principal réseau mondial de jeunes citoyens actifs.

T

F

Notre Mission

Offrir des opportunités de développement aux jeunes en leur donnant la capacité de créer des changements positifs.



Pierre-Nicolas TAILLARDAT
Candidat au poste de
Président

37 ans

Conseiller d'Entreprises en
cabinet comptable

Membre depuis Juin 2011

***Seul on va plus vite,
ensemble on va plus loin.***



P

Chers membres, chers amis Jaycees,
Re-Lyon nous !

Dans un monde aux multiples défis et multiples opportunités, **la Jeune Chambre Economique de Lyon** est un **incubateur de projets** où les jeunes de 18 à 40 ans peuvent venir se former par l'action et laisser libre cours à leurs envies d'apporter des changements positifs.

L'histoire de notre JCE de Lyon est riche d'actions ayant marqué profondément le visage de notre Cité. Nous avons également un réseau de membres et anciens membres très impliqués sur le territoire et des partenaires fidèles soutenant les valeurs de la JCE.

Or, **le constat** est une diminution du **nombre de membres**, une baisse de leur **engagement dans les actions** et une augmentation de leur **âge moyen**, bien que nous accueillions de nombreux observateurs lors des soirées d'information.

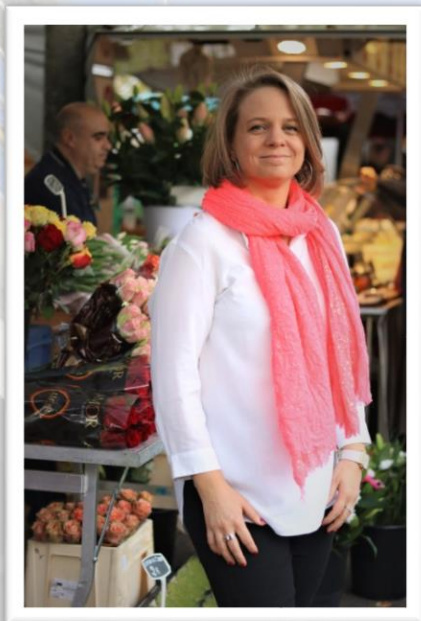
Des évolutions ont été lancées afin d'alléger certaines procédures et permettre d'intégrer plus facilement les nouveaux membres. D'autres chantiers restent à construire... **L'équipe « Re-Lyon nous »** souhaite continuer à rendre notre structure plus agile dans la lignée de ses prédécesseurs tout en proposant plus de convivialité car nous pensons que c'est en créant plus de liens, en apprenant à mieux nous connaître, que nous conserverons des membres et observateurs actifs et impliqués. **Re-Lyon nous !**

Les actions et **la prise de responsabilités** sont l'ADN de notre mouvement. Elles ne sont possibles que par l'engagement et l'envie des membres de partager leur vision et d'agir ensemble. Une action en particulier aura un fort impact sur la JCE de Lyon en 2018 et nécessitera tout notre soutien : le Comité d'Organisation de la Conférence de Zone Europe en 2019. Outre cette action, nous accompagnerons le **lancement de nouveaux projets** et soutiendrons la **continuité des actions en cours** pour assurer la pérennité de notre mouvement. Pour cela, nous aurons besoin d'être plus **connectés avec notre territoire**, les institutions, les entreprises et les réseaux locaux en relançant la prospective qui nous permettra de dégager les problématiques du territoire. **Re-Lyon nous !**

Nos actions ont besoin de **partenaires** afin d'être impactantes et perdurer dans le temps. C'est la raison pour laquelle nous souhaitons créer plus de liens avec nos **partenaires actuels** et en initier avec de **futurs partenaires**. Ce sera ma mission en tant que Président de représenter la JCE de Lyon auprès de nos partenaires et de les persuader de soutenir notre mouvement et nos actions. **Re-Lyon nous !**

Mon envie profonde est de pouvoir vous **offrir des opportunités** ; des opportunités de **grandir** au sein de notre mouvement, des opportunités de créer des **changements positifs par l'action** mais aussi de vous **relier avec notre mouvement** en partageant des **moments forts**, avec d'autres Jeunes Chambres Economiques ou en participant aux événements régionaux, nationaux et internationaux.

EDITO



Elodie DUPUTEL

35 ans

Conseillère à l'emploi
et à la formation

Membre depuis 2014

S CANDIDATE AU POSTE DE SECRETAIRE GENERALE

J'ai rencontré la JCE à Paris en mars 2014. Je recherchais une association où je pouvais agir mais pas seule ! Je voulais créer du lien avec des personnes dont je pouvais partager des valeurs d'entrepreneuriat et de solidarité.

Mon intronisation a eu lieu lors d'un pique-nique convivial sur les Champs-Élysées, un moment fort dans un lieu exceptionnel.

C'est tout naturellement que j'ai rejoint la JCE de Lyon en 2017 pour continuer à m'investir.

En candidatant pour le poste de Secrétaire Générale pour le bureau 2018, je souhaite apporter cette convivialité et ce sens du partage avec tous les autres membres.

« La folie, c'est se comporter de la même manière et s'attendre à un résultat différent. » A. Einstein

AG + courtes et + fréquentes

Je souhaite que nous raccourcissions la durée de nos AG tout en augmentant la fréquence de nos rencontres. Je souhaite aussi véhiculer une image de rigueur en répondant à nos obligations légales et réglementaires auprès des institutions, de la JCEF mais aussi de nos membres et amis.

Newsletter

Pour permettre de nous relier, l'information doit circuler. Je souhaite ainsi vous faire passer un maximum d'informations dans une Newsletter pour que vous puissiez vous organiser et venir partager ces instants de convivialité.

Organisation

Pour que l'équipe puisse s'investir pleinement dans ses tâches, je souhaite les soutenir en organisant nos événements JCI avec l'aide d'un.e chargé.e de mission Évènements. En effet, il va falloir de l'énergie pour tous nous Re-Lier dans des lieux d'exceptions !





Jean-François POHLE

30 ans

Manager des ventes

Senior

Membre depuis Octobre
2012

D CANDIDAT AU POSTE DE VP PARCOURS ET DEVELOPPEMENT

Arrivé sur Lyon pour raison professionnelle depuis le printemps 2016, c'est tout naturellement que je rejoins les rangs de la jeune chambre économique de Lyon et en fait donc ma 5ème locale ! Mon parcours m'a permis de m'enrichir de diverses expériences JCI en France comme à l'étranger et c'est grâce à cela que je souhaite désormais m'investir pour Lyon.

Ma mission sera avant toute chose de remettre de la convivialité au sein de notre JCE avec comme objectif 2 AG festives (estivale et hivernale), d'assurer également un recrutement pérenne de nouveaux membres au travers de plusieurs évènements développement, mais aussi de réussir l'accueil et l'intégration de nos membres transferts. Pour nos membres il s'agira de renouer des liens afin d'approfondir notre cohésion et notre envie d'aller plus loin ensemble et ce dans la bonne humeur !

« Certains voient les choses comme elles sont et se disent pourquoi. D'autres voient les choses comme elles pourraient être et se disent pourquoi pas. » - Marc Twain.

Des soirées développement

Développer un système de soirées développement, dans laquelle 1 ou 2 membres du bureau aidé d'un ou deux autres membres présentent aux intéressés la JCE, nos actions, en établissant un système personnalisé de parrainage pour suivre l'évolution et la motivation de l'observateur.

Des AG festives

Instaurer des AG festives, dont une avant la trêve estivale et l'autre avant Noël.

Convivialité !

Remettre la convivialité au centre de notre vie associative avec l'organisation de diverses rencontres, visites d'entreprises, sorties, soirées !





Marie-Nina TANOUS-LOUINEAU

35 ans

Responsable QHSE

Membre depuis Février 2014

A

CANDIDATE AU POSTE DE VP ACTIONS

Entrée à la JCE en mai 2012 avec le désir de m'investir dans la vie de ma cité par l'action, devenue membre en février 2014, je me suis lancée aussitôt dans l'aventure de la direction de commissions. Forte de cette expérience, je candidate au poste de VP Actions. Par cet engagement, je souhaite vous faire partager mon retour d'expériences et permettre aux jeunes directeurs (trices) en devenir d'avoir toutes les clefs nécessaires à l'évolution positive de leur action.

C'est pourquoi je souhaiterais, si je suis élue, orienter mon année autour de 3 objectifs.

« Le plus grand échec est de ne pas avoir le courage d'oser » - L'Abbé Pierre.

Faire émerger de nouvelles commissions

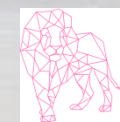
Pour maintenir cette dynamique dans nos actions et pérenniser ce pilier de la JCE. Par la mise en place de forums de groupes de travail.

Valoriser nos actions

Pour donner plus de visibilité à nos actions sur notre territoire et impliquer davantage nos partenaires, je souhaite organiser un événement presse mémorable. La visibilité de nos actions permettra d'encourager les membres à la prise de responsabilités au sein des actions.

Soutenir les commissions

Pour aider les directeurs (trices) de commission et notamment les primo-directeurs (trices) à passer les différents jalons de la vie de leur commission.





Fabrice PEYRAT

34 ans

Audioprothésiste

Membre depuis
Septembre 2011

C CANDIDAT AU POSTE DE VP COMMUNICATION

Aujourd'hui, à l'instar de mes prédécesseurs, je souhaite continuer d'améliorer le rayonnement de notre Jeune Chambre économique dans la métropole lyonnaise. Je veux également garder le cap pour garantir la présence de la JCE Lyon sur les différents réseaux sociaux et professionnels.

« La communication consiste à comprendre celui qui écoute. » - Jean Abraham.

Internet et réseaux sociaux

Actualiser le site internet et mettre en avant nos partenaires via une vidéo montrant leurs intérêts de soutenir notre Jeune Chambre.

Rendre nos actions plus visibles à l'extérieur

Transmettre aux directeurs de commissions des contacts presses ou associatif lyonnais pour une meilleure communication dans notre cité.

Réseau de compétences

Uniquement accessible par les membres, un annuaire sera créé pour être un support pour un meilleur échange de compétences entre les membres.





Nelly LEGAZ

32 ans

Pharmacien industriel

Membre depuis Juillet 2017

T CANDIDATE AU POSTE DE TRESORIERE

J'ai récemment rejoint la JCE de Lyon en tant que membre car les valeurs d'engagement citoyen qu'elle véhicule résonnent avec mes propres envies. Assurer la fonction de Trésorière, c'est être le relai privilégié des différentes commissions pour la gestion de leur budget, nous donner les moyens de nos différentes ambitions, le tout en ayant pour objectif permanent le maintien d'une trésorerie prudente et sereine pour les années à venir.

« L'escargot est naturellement héroïque : l'escargot ne recule jamais. » - Alexandre Villatte.

Cotisations échelonnées

Etudier la faisabilité pour proposer, si un membre le souhaite, un paiement échelonné de sa cotisation, dans l'esprit de conserver une association accessible à tous (étudiants ou autres situations).

Subventions

Assurer une veille efficace pour solliciter les subventions auxquelles nous pourrions prétendre.

Equilibre financier

Garantir la santé financière de l'association pour les défis d'aujourd'hui comme de demain.





Florian TARDIEU

35 ans

Architecte DLPG

Membre depuis
octobre 2017

F

CANDIDAT AU POSTE DE VP FORMATION

Connaissant la JCI depuis plusieurs années, mais n'ayant jamais essayé d'en savoir plus, c'est en recherchant un collectif mettant en avant le développement personnel, la construction d'un réseau, la convivialité et l'aménagement du territoire que j'ai entrepris de découvrir la Jeune Chambre Economique de Lyon fin 2016.

Ma découverte de l'association et mon implication au sein d'une commission me conduisent à m'investir davantage et c'est plein d'optimisme et d'entrain que je souhaite postuler au poste de VP Formations.

« Pour bien dîner, il faut être peu. »

Mutualiser les formations

Collecter et tenir un agenda de l'ensemble des formations régionales et étudier les mutualisations possibles entre JCE afin de limiter les doublons.

Animer des formations régionales

Questionner les membres ayant suivis la formation de formateurs et ne dispensant pas de formations. Comprendre les raisons implicites et/ou explicites de ce désintérêt afin de renouer avec l'engouement. Inciter les membres à devenir à leur tour formateurs et motiver les formateurs à animer des formations dans les JCE de la région pour tisser et renforcer les liens.

Journées de formation

Organiser des journées de formations qui répondent aux besoins de formations des membres et qui seront mis en lumière par le VP Parcours et Développement.

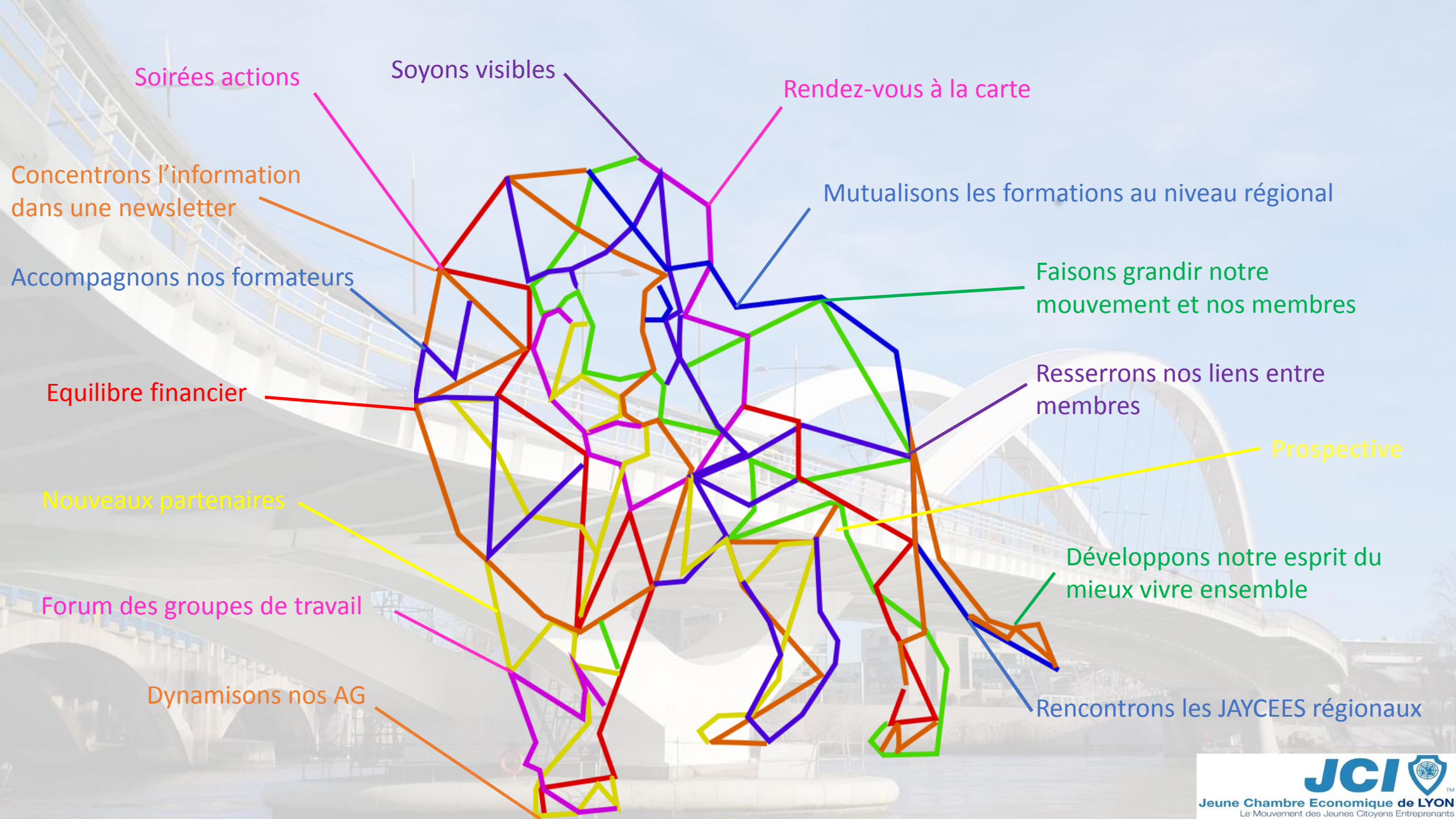


JCI 

Jeune Chambre Economique de LYON
Le Mouvement des Jeunes Citoyens Entrepreneurs

CHARGES	Montants €
Fonctionnement de la JCE	1 470
Fournitures d'entretien et de petit équipement	200
Fournitures administratives	100
Locations mobilières et immobilières	400
Assurances	370
Documentation	100
Frais postaux et télécommunications	100
Services bancaires	200
Communication	800
Publicité, publication	300
Réception (dont Vœux)	500
Développement et parcours du membre	5 900
Déplacements, évènements JCE	4 500
<i>dont Président</i>	<i>1 500</i>
<i>dont remboursements congrès des membres</i>	<i>3 000</i>
Salles (AG, soirées mensuelles, CODIR, Afterworks...)	400
Boissons et nourriture soirées de développement mensuelles	1 000
Partenaires	3 000
Evènements partenaires de prestige	3 000
Formation	480
Salles et frais de formateur	480
Impôts et taxes	0
Charges de personnel	0
Autres charges et cotisations	9 050
Parts nationales et régionales des cotisations JCE	9 000
<i>dont régionale</i>	<i>1 500</i>
<i>dont national</i>	<i>7 500</i>
Cotisations autres associations	50
Charges financières	
Charges d'intérêts	
Dotations	
TOTAL CHARGES PREVISIONNELLES	20 700
Emploi et contributions volontaires	27 850
Mise à disposition gratuite (locaux, matériels, prestations, personnel...)	7 850
<i>dont salle pour la soirée des vœux</i>	<i>3 000</i>
<i>dont salles pour les 3 "journées de formation"</i>	<i>1 000</i>
<i>dont salles pour les 5 CODIR annuels</i>	<i>700</i>
<i>dont salles pour les AG</i>	<i>300</i>
<i>dont cocktail pour la soirée des vœux</i>	<i>500</i>
<i>dont salle pour les Trophées Jean Gaudry</i>	<i>500</i>
<i>dont cocktail pour les Trophées Jean Gaudry</i>	<i>500</i>
<i>dont Trophées pour les Trophées Jean Gaudry</i>	<i>250</i>
<i>dont communication et publicité</i>	<i>600</i>
<i>dont évènements partenaires</i>	<i>500</i>
Bénévolat	20 000
TOTAL DEPENSES	48 550

PRODUITS	Montants €
Valorisation des actions JCE	1500
<i>Comité international</i>	
<i>Comité FPC</i>	
<i>Envers du Décor</i>	<i>500</i>
<i>COC</i>	
<i>Cartes Sonores</i>	<i>250</i>
<i>Casiers solidaires</i>	<i>250</i>
<i>Bénévolat Premier Pas vers l'Emploi</i>	<i>250</i>
<i>ParlemEntreprises</i>	<i>250</i>
Vente de produits finis	0
Subventions d'exploitation	2 500
Europe	
Etat	
Région	
Département	2 000
Métropole de Lyon	500
Autres produits	16 500
Cotisation part locale (membres)	12 500
Formation	500
Autres (partenaires privés)	2 500
Voix et Moyens	1 000
Produits financiers	200
Reprises	
Transfert de charges	
TOTAL PRODUITS PREVISIONNELS	20 700
Contributions volontaires en nature	27 850
TOTAL RECETTES	48 550



Soirées actions

Soyons visibles

Rendez-vous à la carte

Concentrons l'information dans une newsletter

Mutualisons les formations au niveau régional

Accompagnons nos formateurs

Faisons grandir notre mouvement et nos membres

Equilibre financier

Resserrons nos liens entre membres

Nouveaux partenaires

Prospective

Forum des groupes de travail

Développons notre esprit du mieux vivre ensemble

Dynamisons nos AG

Rencontrons les JAYCEES régionaux

